

# PTH

# speedy

La perfection n'est pas une question de taille

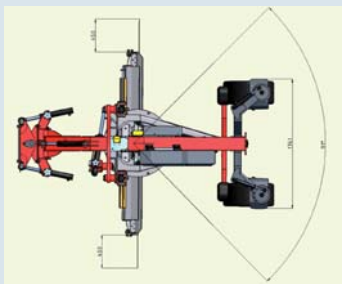
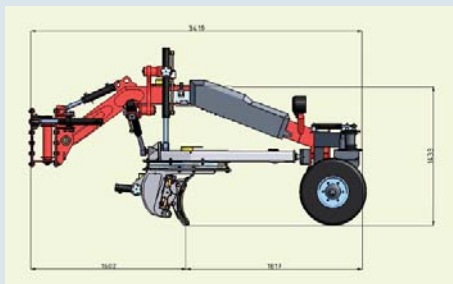


[www.pthcrusher.com](http://www.pthcrusher.com)

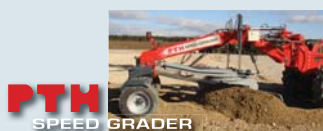
Les machines produites par la société PTH sont utilisées partout dans le monde dans les conditions de travail les plus rudes. Nous vous fournissons tout le savoir-faire acquis au fil de plus de 20 d'expérience en matière de construction mécanique et de construction de routes.

### Caractéristiques techniques:

Véhicule porteur	À partir de 2 t
Couronne pivotante	Couronne pivotante reposant sur des roulements à billes
Diamètre de la couronne pivotante	880 mm
Plage de rotation	91 degrés
Soc	À base d'un acier de haute qualité, résistant à l'usure Lame et bords de coupe séparés, interchangeables
Longueur du soc	2000 mm, 2400 mm, 2600 mm, 3000 mm
Hauteur du soc / épaisseur	520 / 20 mm
Hauteur de la lame / épaisseur	150 / 20 mm
Réglage du soc	Déplacement max. vers la gauche ou la droite de 450 mm
Angle d'inclinaison par rapport à un talus	47 degrés
Levée max. au-dessus de la plate-forme de la chaussée	270 mm
Profondeur d'excavation max.	290 mm
Réglage de l'angle de coupe	Par voie hydraulique à 45° degrés
Détection de charge hydraulique	Bloc hydraulique à boîtier PTHtronic assurant la commande précise et simple du soc. Il suffit de remplacer une soupape pour pouvoir travailler aussi sans détection de charge « Load sensing »
Direction	Roues omnidirectionnelles, direction forcée sur demande
Essieu avant	Essieu pendulaire à roues omnidirectionnelles
Poids propre	1550 kg



Sous réserve de modifications techniques.



# PTH

## products

Profiteam Holzer Ges.m.b.H  
 Lechen 14  
 8692 Neuberg/Mürz (Austria)  
 phone: +43 (0)3857 80530-0  
 fax: +43 (0)3857 80530-4  
 e-mail: office@pthcrusher.com



[www.pthcrusher.com](http://www.pthcrusher.com)